



Pflege und Betreuung bei Ihnen zu Hause rund um die Uhr an 365 Tagen

24 Stunden Pflegefachkraft:

Bremgarten 056 631 54 54 • Dietikon 044 750 00 50 • Rotkreuz 041 790 96 60

am.pm. Spitex GmbH
Spiegelgasse 1
5620 Bremgarten
Aargau

am.pm. Spitex GmbH
Heimstrasse 16A
8953 Dietikon
Zürich

am.pm. Spitex GmbH
Berchtwilerstrasse 1
6343 Rotkreuz
Zug



Wir über uns

Die am.pm. Spitex GmbH ist ein familiär betriebenes Jungunternehmen. Wir sind ein Dienstleistungszentrum und unsere Pflegeleistungen werden an sieben Tagen in der Woche rund um die Uhr erbracht.

Wir kümmern uns um Menschen, welche vorübergehend oder über längere Zeit medizinische oder nichtmedizinische Hilfe benötigen.

Ausserhalb des Pflegebereichs erfüllen wir Bedürfnisse nach Mass und können flexibel darauf eingehen, denn das Wohlbefinden unserer Klientinnen und Klienten liegt uns sehr am Herzen.

Wir freuen uns, unsere langjährige Erfahrung aus unterschiedlichen Pflegebereichen auch für Sie einsetzen zu dürfen.



Leitbild

Das Pflegeleitbild prägt das Selbstverständnis der Pflegenden und Betreuenden für ihre Einstellung und Haltung zur Erbringung der Pflege- und Hilfeleistungen.

Wir erbringen Dienstleistungen für Menschen aller Altersgruppen, die Pflege, Beratung und Hilfe zu Hause brauchen. In unserer Arbeit orientieren wir uns an den Anliegen unserer Klientinnen und Klienten mit dem Ziel:

- Die Lebensqualität zu verbessern oder zu erhalten.
- Vorhandene Ressourcen fördern.
- Die Angehörigen zu entlasten.
- Soziale Kontakte zu erhalten und zu fördern.

Damit ist es Grundlage pflegerischen und betreuenden Handelns und hat verbindliche Gültigkeit für alle Mitarbeiter der am.pm. Spitex GmbH.



Dienstleistungen

Im Vordergrund unserer Tätigkeiten stehen die fachgerechte und bedarfsorientierte Hilfe und Pflege zu Hause rund um die Uhr. Unsere Dienstleistungen bieten wir kranken, behinderten und hilfsbedürftigen Menschen aller Altersgruppen an. Wir unterstützen ein Leben zu Hause und verzögern oder verhindern einen Eintritt in eine stationäre Einrichtung.

Unser Angebot besteht aus:

- Krankenpflege
- Hauswirtschaftliche Leistungen, wie tägliche Haushaltsarbeiten, Kleiderpflege, Einkaufen, mit oder ohne Begleitung, etc.
- Termine, wie Arzt, Zahnarzt, Therapie, Coiffeur, etc.
- Spaziergänge, Ferienbegleitung
- 24h Betreuung
- Ferienentlastung für Angehörige
- Vermittlung von Pflegefachpersonen für Temporär- und Dauereinsätze





Psychiatrie-Spitex

Mit unserem Angebot erleichtern wir Ihnen den Übertritt aus der Psychiatrischen Klinik in die eigenen vier Wände. Durch gezielte Massnahmen fördern wir Ihre psychische und physische Gesundheit. Wir sind professionell, flexibel, dynamisch und engagiert. Die Zusammenarbeit mit ihren Ärzten und Therapeuten ist uns wichtig. Unser qualifiziertes Personal verfügt über die nötige Fach- und Weiterbildung.



Die Psychiatrische Pflege beinhaltet

- Bieten Hilfestellung bei der Aufrechterhaltung der Alltagsbewältigung
- Erleichtern Ihnen den Übertritt aus der psychiatrischen Klinik nach Hause
- Erarbeiten mit Ihnen angepasste Tages- und Wochenstrukturen
- Unterstützen, bzw. stellen die Weiterführung der medikamentösen Behandlung sicher und fördern die Eigenverantwortung im Umgang mit Medikamenten
- Beraten im Umgang mit Krankheitssymptomen
- Fördern Antrieb und Stabilität als Prävention der psychischen Dekompensation
- Organisieren und unterstützen in Krisensituationen
- Begleiten Menschen mit Abhängigkeitserkrankungen
- Unterstützen Sie im Treffen geeigneter Massnahmen zur Gestaltung und Förderung sozialer Kontakte
- Begleiten zu interdisziplinären Gesprächen mit Psychiatern, Kliniken und anderen fachspezifischen Instanzen
- Motivieren zur Übernahme von Eigenverantwortung



Tarife

(Änderungen vorbehalten)

Kassenpflichtige Leistungen aus der Grundversicherung - Nach dem schweizerischen Tarifvertrag:

- Abklärung und Beratung 76.90 CHF/Std.
- Untersuchung und Behandlung 63.00 CHF/Std.
- Grundpflege 52.60 CHF/Std.



nichtkassenpflichtige Leistungen wie:	HW-Leistungen wie:
<ul style="list-style-type: none"> • Nachteinsätze, Sitz- oder Schlafnachtwache • Einkaufen mit oder ohne Begleitung • Arzt-, Zahn-, Therapie-, Coiffeur Termine etc. 	<ul style="list-style-type: none"> • Tägliche Haushaltsarbeiten • Kleiderpflege

Überbrückung von Engpässen in Institutionen:

Bei personellen Engpässen in Institutionen können wir flexibel und individuell Personal zur Verfügung stellen.



Allgemeine Bestimmungen

- Für Tages- und 24 Stundenbetreuung werden nach den ersten 4 Wochen Monatspauschalen verrechnet.
- Kassenpflichtige Leistungen sind gemäss dem Leistungsrahmen Art. 7 KLV (Krankenpflege Leistungsverordnung) ärztliche Verordnung abzurechnen. Kassenpflichtige Leistungen ohne ärztliche Spitexverordnung übernimmt die Krankenkasse nicht und die Kosten gehen zu Lasten des Kunden.
- Die Übernahme von zusätzlichen Leistungen durch eventuelle Zusatz-Versicherungsleistungen klären wir gerne für Sie ab.
- Begleitdienste, Hausdienste, Ferienbegleitungen sowie erweiterte Dienste gehen nicht zu Lasten der Grundversicherung.
- Gemäss dem kantonalen Pflegegesetz zu den Pflegekosten im Kanton



Rechnungsstellung:

Die Rechnungsstellung erfolgt monatlich. Kassenpflichtige Leistungen werden direkt mit den Krankenkassen abgerechnet. Für die übrigen Kosten erhält der Kunde eine Rechnung mit Zahlungsfrist von 30 Tagen.

Unsere Firma - Unser Team

Wir zeichnen uns durch langjährige Erfahrung in der medizinischen Pflege am Tag sowie in der Nacht aus.

Wir sind Anlaufstelle für:

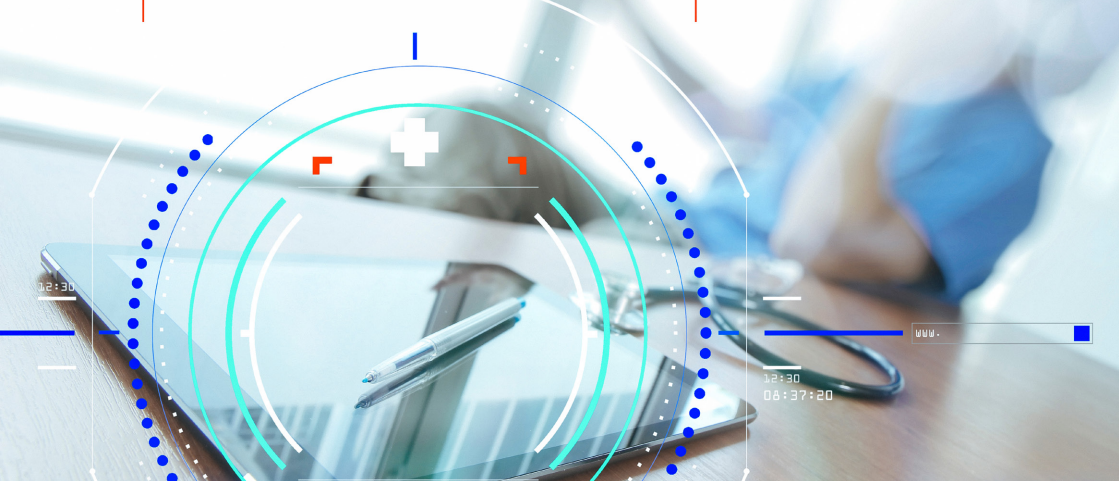
- Klienten
- Alters- und Pflegeheime
- Spitäler
- Behörden
- Angehörige
- Ärzte
- Therapeuten

Unser Team besteht aus kompetenten ausgebildeten Pflegefachleuten:

- Diplomiertes Pflegefachpersonal
- Pflegefachpersonal mit Fähigkeitsausweis
- Pflegepersonal mit Kursausweis (Wundexpertin, Pflegehelferinnen SRK, Hauspflegerinnen)

Wir sprechen mehrere Sprachen:

- Deutsch
- Albanisch
- Französisch
- Kroatisch / Serbisch
- Italienisch
- Türkisch
- Englisch
- Portugiesisch



Qualität

Wir erstellen sorgfältige Bedarfsabklärungen und dokumentieren und überprüfen unsere Arbeit laufend. Wir erfüllen hohe Qualitätsansprüche und nehmen Beschwerden ernst.

Die Aufgabenfelder der Pflege, Betreuung und Haushaltsführung sind klar definiert und werden laufend aktualisiert. Wir pflegen eine Kommunikation, die Missverständnisse verhindert und Verstehen fördert. Im Umgang mit unseren Kolleginnen und Kollegen achten wir auf Wertschätzung. Eigenverantwortung und Selbstständigkeit im Rahmen der Kompetenzen sowie konstruktive Kritik als Beitrag zu einer positiven Arbeitsatmosphäre werden erwartet. Als Bereicherung der am.pm. Spitex GmbH bieten wir diverse Ausbildungsplätze an.

Wir fordern und fördern ein umfassendes Qualitätsdenken und arbeiten mit verbindlichen Standards.

Wir streben eine offene, konstruktive und transparente Zusammenarbeit mit den Klienten, Institutionen, sozialen Einrichtungen und Ämtern an.



Ausbildung

Wenn Du gerne mit Erwachsenen, Senioren, Kranken oder Menschen mit Behinderung arbeiten möchtest und in den medizinisch-pflegerischen Bereich gehen willst, bietet Dir die Spitex viele Ausbildungsmöglichkeiten.

Soziale Berufe geben Dir die Chance, mit Menschen zu arbeiten, die Deine Hilfe benötigen. Deshalb werden Leute wie Du auch dringend benötigt.

Melde Dich bei der am.pm. Spitex GmbH für weitere Informationen und vereinbare einen Schnuppertermin!



Zusammenarbeit

Wir suchen und pflegen den Kontakt und die Zusammenarbeit mit den Angehörigen bzw. dem Umfeld der Klienten, mit anderen Spitex-Organisationen, mit Institutionen, mit Ärzten und anderen Personen des Gesundheits- und Sozialwesens, die ergänzende Dienstleistungen erbringen, und vernetzen uns, um unseren Klienten optimale Lösungen für ihren individuellen Bedarf anzubieten. Die gewissenhafte und sorgfältige Organisation der Medikamentenversorgung gehört bei der am.pm. Spitex GmbH zu einer der wichtigsten Aufgaben. Deshalb haben wir das Stellen bzw. Verblistern der Arzneimittel an unsere Vertragsapothekende, die Sunnemärt-Apothekende in Bremgarten und Arkadenhof Apothekende in Rotkreuz delegiert.

am.pm Spitex GmbH
ist Mitglied bei Oda GS Aargau



Oda GS Aargau

Fördert Gesundheits- und Sozialberufe

Bremgarten



Rotkreuz



www.ampm-spitex.ch
info@ampm-spitex.ch
ampm-spitex@hin.ch

Bremgarten: 056 631 54 54
Dietikon: 044 750 00 50
Rotkreuz: 041 790 96 60



Wir leisten die Hilfe und Pflege zu Hause solange dies sinnvoll und vertretbar ist. Wo angezeigt, beteiligen wir uns an der Suche nach anderen Lösungen.

Die Verantwortung und Entscheidung für das jeweilige Handeln bleibt jedoch bei den Klienten bzw. deren Angehörigen.

**Unsere Zusammenarbeit basiert auf Vertrauen,
Respekt, Offenheit und Toleranz.**



...und zum Abschluss

Wir begegnen den Menschen mit ihren Lebensgeschichten mit Achtung und in wertschätzender Haltung, unabhängig der gesellschaftlichen Stellung, der finanziellen Situation, der kulturellen Herkunft und der religiösen Zugehörigkeit. Wir akzeptieren, dass Leid, Krankheit und Tod zum menschlichen Leben gehören.

Unser Ziel ist es, die Eigenständigkeit unserer Klienten zu fördern. Unsere Pflege und Betreuung gestalten wir fachkundig, individuell und flexibel. Dabei berücksichtigen wir die Bedürfnisse, Wünsche und Lebensgewohnheiten unserer Klienten und deren Angehöriger. Das Wohlbefinden, die Privatsphäre und die Sicherheit der uns anvertrauten Menschen stehen im Zentrum unseres Handelns.

Für einen persönlichen Gesprächstermin oder ein individuelles Telefonat zu unseren Leistungen stehen wir Ihnen jederzeit zur Verfügung. Rufen Sie uns an. Selbstverständlich kommen wir auch zu Ihnen nach Hause.

Wir freuen uns Ihnen mitteilen zu dürfen dass wir unsere Dienstleistungen auch im Kanton Schwyz anbieten. Diesbezüglich kontaktieren Sie bei Bedarf das Büro in Rotkreuz.

Partner



Mitgliedschaften



Unser Motto:

Den Verbleib in der eigenen vertrauten Umgebung
möglichst lange zu gewährleisten.



info@ampm-spitex.ch
ampm-spitex@hin.ch

Spiegelgasse 1
5620 Bremgarten
Telefon 056 631 54 54
Fax 056 631 54 55

Heimstrasse 16A
8953 Dietikon
Telefon 044 750 00 50
Fax 044 750 00 53

Berchtwilerstrasse 1
6343 Rotkreuz
Telefon 041 790 96 60
Fax 041 790 96 61